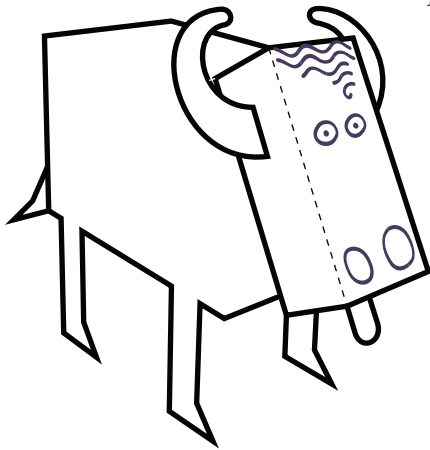




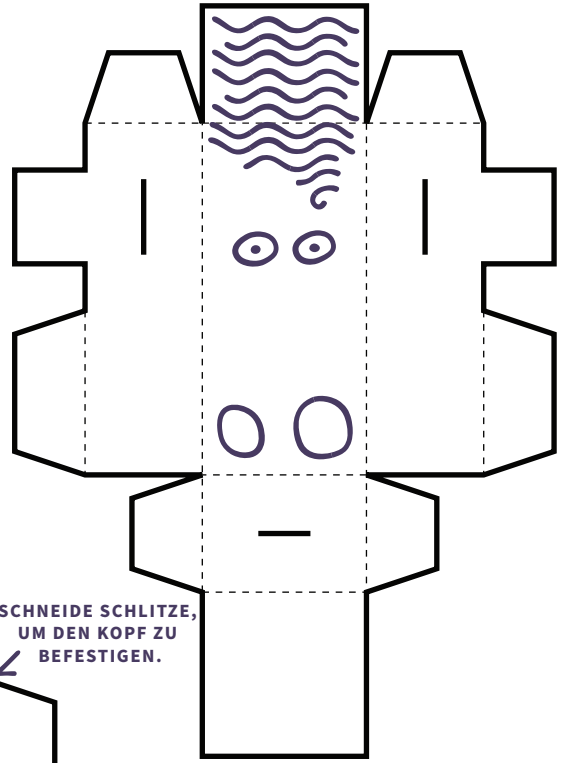
Toni



Drucke die Vorlage auf Fotokarton aus.
Folge der Anleitung und verwende
doppelseitiges Klebeband oder einen
Klebestift.

BITTE EINEN ERWACHSENEN UM HILFE!

So wird deine fertige
Bastelvorlage Toni aussehen!

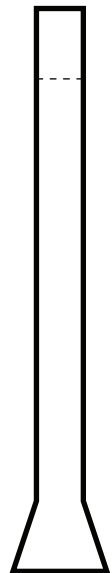


SCHNEIDE SCHLITZE,
UM DEN KOPF ZU
BEFESTIGEN.

SCHNEIDE SCHLITZE FÜR ZUNGE UND
HÖRNER. BAUE DAS KOPFTEIL ZUSAMMEN
UND BEFESTIGE ES DURCH DIE
SCHLITZE UM KÖRPER.

VERSEHE DIE
KLEBERINNENFLÄCHEN
MIT KLEBER ODER
KLEBEBAND.

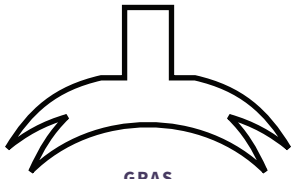
SCHNEIDE ENTLANG DER SCHWARZEN, DICKEN LINIE. →



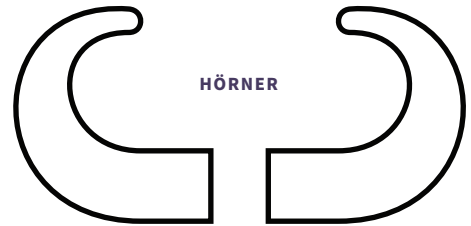
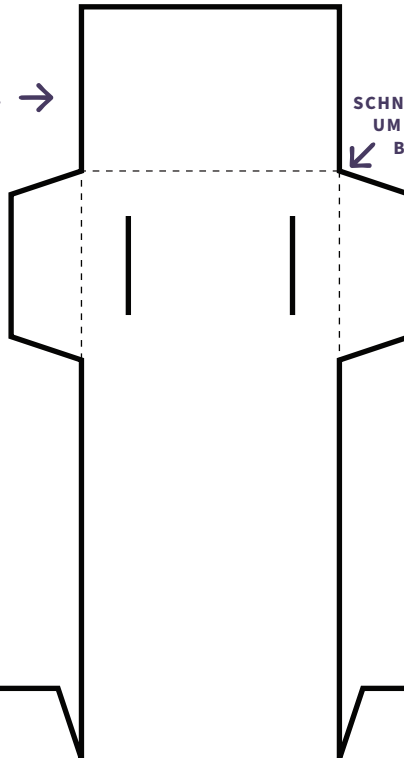
SCHWANZ



ZUNGE



GRAS



HÖRNER

SCHNEIDE EINEN SCHLITZ,
UM DEN SCHWANZ
ZU BEFESTIGEN.

FALTE AN DEN
GESTRICHELTEN LINIEN.

KLEBE DIE BEINSEITEN
ZUSAMMEN.